



富士山 世界文化遺産登録
Mt. Fuji is a registered World Cultural Heritage site
富士山之来光の名勝地~海拔2,305m



富士山・五合目

世界文化遺産 富士山を味わう!

オリジナルメニュー

Mt. Fuji Original Menu

富士山五合目郵便局
スヌーピー記念ミニホ山頂局
国際山岳郵便局姉妹提携



富士山之来光~SUNRISE~

富士山・五合目 Mt. Fuji 5th Step 富士山之来光の名勝地 海拔2,305m~富士登山の基地

五合園レストハウス
Gogo-en Rest House

富士登山観光株式会社

本社 予約センター ☎ (0555) 72-2121 (代)
FAX (0555) 72-3000

五合園レストハウス ☎ (0555) 72-1251 (代)

本社 〒401-0301 山梨県富士河口湖町船津3449

Gogo-en Rest House 五合園休息所 고고엔(五合園) 휴게소
<http://www.fujisan5.jp/>



富士山世界文化遺産登録
Mt. Fuji is a registered World Cultural Heritage site



シャクナゲ



オトギリソウ



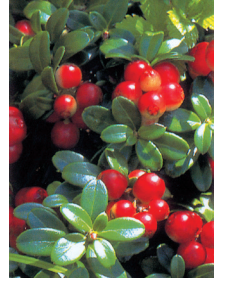
アカハラ



コルリ



富士アザミ



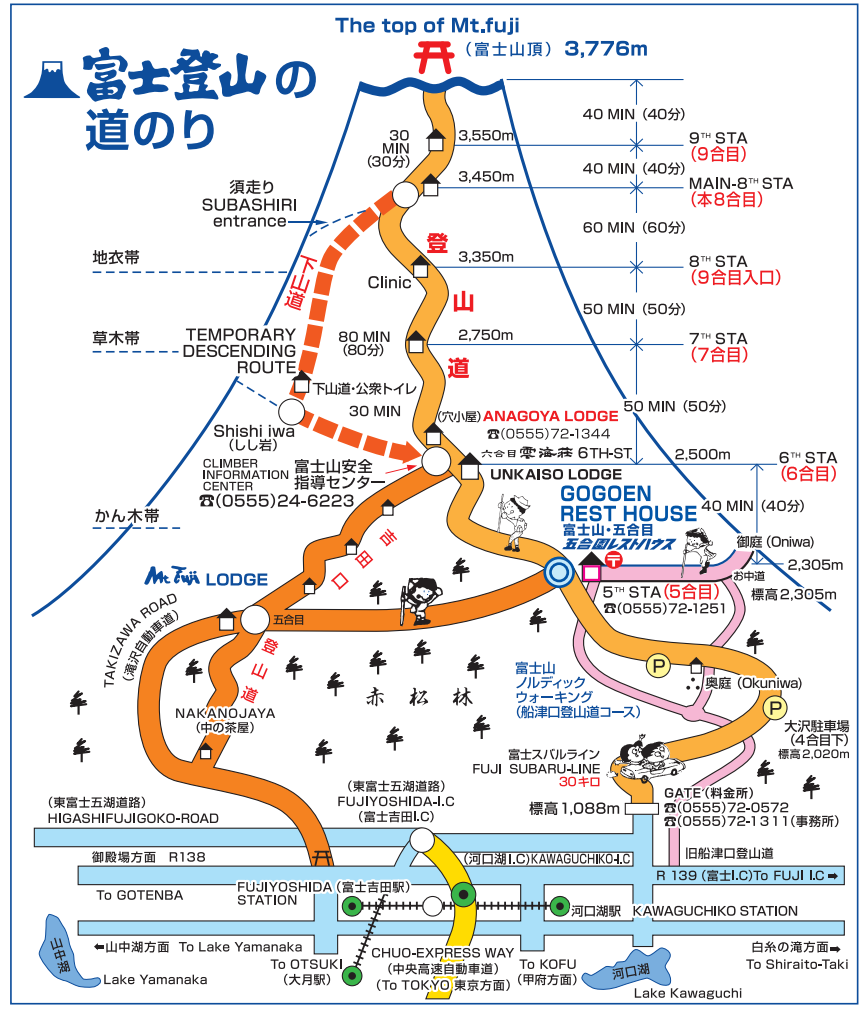
コケモモ



ムシカリ



ニホンカモシカ



富士山・五合目 Mt. Fuji 5th Step 富士山之来光の名勝地 海拔2,305m~富士登山の基地

五合園レストハウス
Gogo-en Rest House

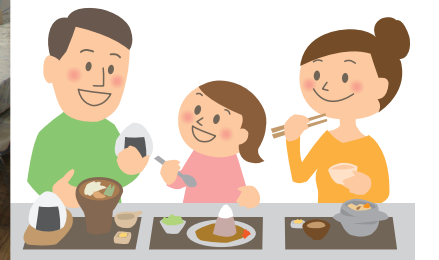
☎ (0555) 72-2121 FAX (0555) 72-3000
<http://www.fujisan5.jp/>



五合園レストハウス 大展望食堂

大展望台
Viewing Platform

富士山之来光 富士山頂
南アルプス連峰 富士五湖



富士山の食事!
~美味しいひととき~

富士山 鍋

Hot Pot



富士火山なべ Fujikazan Nabe

▲ 2,500円 (税込)
牛肉と野菜がたっぷり。
すきやき風のスタミナ鍋。



仙人なべ SEN-NIN Nabe

▲ 2,000円 (税込)
富士山(天地の境)に棲む
仙人をイメージし、山海の食材を
集めた鍋御膳。



わらじ弁当 Waraji Bento

▲ 1,800円 (税込)
にぎりめしを実物のわらじに乗せました。
簡便で腹ごたえのある弁当です。

富士山ほうとう鍋 Mt. Fuji Hohtoh Nabe

▲ 1,850円 (税込)
武田信玄の陣中食といわれる山梨名物、
手打ちほうとうを満喫できるセット。

山岳弁当・富士山 Sanqaku-Bento "Fujisan"

▲ 1,650円 (税込)
草萌える夏、登山・観光シーズンの
にぎやかな富士山をイメージした弁当。



富士山 特製 弁当

Mt.Fuji Original Lunch Box

富士山 カレー

Mt.Fuji Original Curry



ふじさんカレー サラダ付き Fujisan Curry (with salad)

▲ 1,600円 (税込)
富士山をかたどったライスが楽しい、
マイルドな味のカレー。お子様に最適。

人気
No.1

登山釜めし Tozan Kamameshi

▲ 1,700円 (税込)
山菜、鶏肉、きのこ、竹の子等を炊き込んだ
釜めしのセット。団体食としても好評です。



富士山 釜めし

Kama-meshi Bowl